

# náutica

AUNQUE NO QUIERAS VERLO NI OIRLO



EL ACERO INOXIDABLE SE OXIDA ...  
... SI NO SE LIMPIA PERIÓDICAMENTE

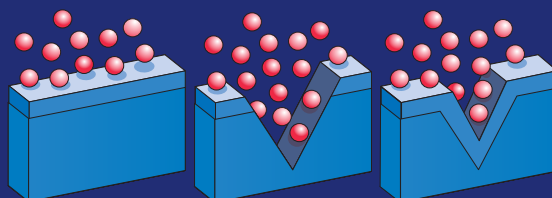
El **acero inoxidable** tiene una propiedad única: **se autorrepara**. Debido a los elementos de aleación del acero inoxidable, se forma una fina «capa pasiva» transparente sobre la superficie. Incluso si la superficie de acero inoxidable fuese rayada o dañada de algún otro modo, esta capa pasiva, de sólo unos átomos de espesor, se recompone instantáneamente por acción del oxígeno del aire o del agua. Esto explica por qué el acero inoxidable no requiere ningún recubrimiento u otra protección a la corrosión para mantenerse limpio y brillante incluso tras decenios de uso.

**cara “opuesta” al mar sin limpiar**



**cara “expuesta” hacia el mar con limpieza**

Pero... los aceros inoxidables **no** pueden ser considerados como **resistentes a la corrosión** en todas las condiciones de trabajo. Dependiendo del tipo (composición) de acero, habrá ciertas condiciones en las que se pierda el «estado pasivo» y no pueda recomponerse. En ese caso la superficie se convierte en «activa», y se produce la corrosión. Pueden darse condiciones activas en zonas pequeñas privadas de oxígeno de los aceros inoxidables, tal como en uniones mecánicas, esquinas compactas o en soldaduras incompletas o mal acabadas. El resultado puede producir formas «localizadas» de grietas o picaduras. ««Corrosión »».



## Abrazadera Capota

Calidad AISI 316



diámetro  
tubo mm

22	06180400
25	06180415
Ref.	

## Abrazadera Capota con seguro

Calidad AISI 316

diámetro  
tubo mm

22	06180450
25	06180420
30	06180455
Ref.	



## Base Tubo 30°, 60° y 90°

Calidad AISI 316



diámetro  
ángulo tubo mm

30°	22	06181500
	25	06181520
Ref.		



diámetro  
ángulo tubo mm

60°	22	06181550
	25	06181570
Ref.		



diámetro  
ángulo tubo mm

90°	22	06181590
	25	06181600
Ref.		

BONNETE  
suministros y maquinarias



[www.bonnet.es](http://www.bonnet.es)



## Codo Tubo 90° Calidad AISI 316



ángulo	diámetro tubo mm	
	90°	22
25		06182320

**Ref.**

## Codo Triple 90° Calidad AISI 316



ángulo	diámetro tubo mm	
	90°	22
25		06182165

**Ref.**

BONNET  
suministros y maquinarias

## Concha toma de agua Calidad AISI 316



Medida	
1/2"	06182390
3/4"	06182395
1"	06182400
1 1/4"	06182405
1 1/2"	06182407
2"	06182410
2 1/2"	06182415

**Ref.**

### Cornamusa de cubierta

Calidad AISI 316



#### Largo mm

125	06182495
150	06182500
200	06182510

Ref.

### Junta de Tubo

Calidad AISI 316

#### diámetro tubo mm

22	06183000
25	06183010

Ref.



### Pasante 60°

Calidad AISI 316



#### diámetro tubo mm

22	06184000
25	06184010

Ref.

## Percha - colgador

Calidad AISI 304 - 316



Calidad	
304	06184145
316	06184150
316 (con seguro)	06184250
Ref.	

Con Seguro



Curvo

diámetro tubo mm

De 20 a 25 06185000

Ref.

Plano

Largo (mm) Ancho (mm)

60 18 06185100

Ref.

## Soporte Capota Curvo y plano

Calidad AISI 316



## Soporte Capota curvo y plano con perno de resorte

Calidad AISI 316



Curvo

diámetro tubo mm

De 20 a 25 06185150

Ref.

Plano

Largo (mm) Ancho (mm)

60 18 06185155

Ref.

TF

[www.bonnet.es](http://www.bonnet.es)

GC



## Sujeta Tubo Calidad AISI 316



diámetro  
tubo mm

22 06185400

25 06185410

Ref.

## Te Tubo 60° y 90° Calidad AISI 316

ángulo	diámetro tubo mm	Ref.
60°	22	06185800
	25	06185815
90°	22	06186000
	25	06186020
		Ref.



## Terminal 60° y Terminal Capota Calidad AISI 316



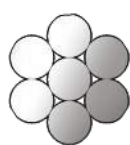
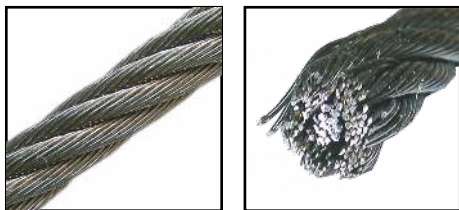
modelo	diámetro tubo mm	Ref.
60°	22	06186400
	25	06186405
Capota	22	06186420
	25	06186435
		Ref.



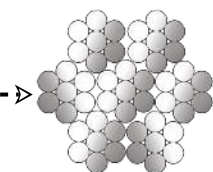


## Cable Trenzado

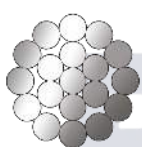
Calidad AISI 316



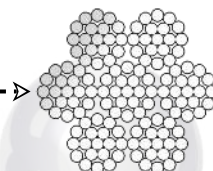
Sección de un sólo cable  
1x7



Sección trenzado entero  
7x7



Sección de un sólo cable  
1x19



Sección trenzado entero  
7x19

diámetro mm	sección	carga trabajo Kg	carga rotura Kg	
0.75		--	--	08207000
1.00		--	--	08207010
1.50	7x7	26	130	08207020
4.00		183,74	918,72	08207043
5.00		288	1440	08207058
6.00		412,80	2064	08207068
2.00	7x19		230	08207030
3.00			480	08207040
4.00		169,80	849	08207050
5.00		264,90	1324,8	08207060
6.00		382,08	1910,4	08207070
8.00		679,68	3398,4	08207080
10.00		1061,7	5308,8	08207090
12.00		1530,2	7651,2	08207100
16.00	2726,4	13632	08207150	

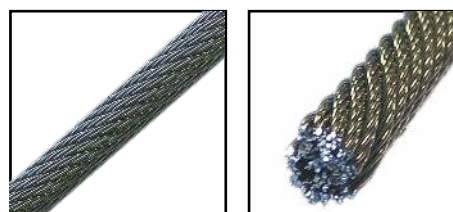
Ref.

## Cable Trenzado Antigiro

Calidad AISI 316

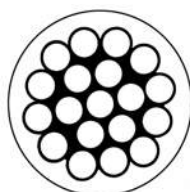
diámetro mm	sección	carga trabajo Kg	carga rotura Kg	
4.00	7x19	166	830	08207300
5.00		260	1300	08207310
6.00		375	1875	08207320
8.00		508	3360	08207330

Ref.



## Cable Trenzado Jarcia

Calidad AISI 316



diámetro cable mm	sección	Carga Trabajo Kg	Carga rotura Kg	
3	1X19	145	725	08207400
4		257	1.286	08207410
5		--	--	08207420

Ref.



## Cable Trenzado Forrado

Calidad AISI 316



diámetro cable mm	diámetro forro mm	sección	carga rotura Kg	Ref.
4.00	6.00	7x7	2300	08207045

diámetro mm	sección	Carga trabajo Kg	Carga rotura Kg	Ref.
3		--	--	08206700
4		177	885	08206710
5	6x19	276	1380	08206720
6		398	1990	08206730
8		708	3540	08206740
10		1106	5530	08206750

## Cable Trenzado Galvanizado



Ref.

## Sujeta cables

Calidad AISI 316



Mod. 549



Mod. 550  
simple



Mod. 551  
doble

modelo	diámetro cable mm	largo mm	Ref.
549	3	22	63703500
	4	22	63703520
	5	24	63703540
	6	33	63703560
	8	35	63703580
	10	43	63703600
550 simple	12	54	63703620
	2	17,5	63703970
	3	17,5	63703980
	4	22	63703990
	5	24	63704000
	6	30	63704020
551 doble	2	38	63703000
	3	38	63703020
	4	47	63703040
	5	51	63703060
	6	63	63703080
	8	76	63703100
	10	78	63703120
	12	-	63703140

Ref.

## Cable Trenzado especial Gimnasio

Calidad Galvanizado



diámetro cable mm

4X6	Reforzado	08206714
4X6		08206715

Ref.





## Tensor cerrado para prensar cable

Calidad AISI 316

modelo	medida mm	diámetro cable mm	
502	M 6	3	66540930
	M 8	4	66540950
	M 10	5	66540970
	M 12	6	66540985
	M 16	8	66541005
	M 20	10	66541015

Ref.



## Tensor cerrado

Calidad AISI 316



modelo	medida mm	diámetro cable mm	recorrido mm	
505	M 5	2.5	128-175	66540900
	M 6	3	135-200	66540920
	M 8	4	145-210	66540940
	M 10	5	180-250	66540960
	M 12	6 - 7	210-300	66540980
	M 14	7	260-410	66540990
	M 16	8	290-460	66541000
	M 20	10	350-520	66541010

Ref.

## Tensor con gancho

Calidad AISI 316



mod.	medida mm	recorrido mm	
509	5 M	110-170	66541300
	6 M	140-220	66541320
	8 M	180-280	66541340
	10 M	230-360	66541360
	12 M	280-460	66541380
	16 M	370-590	66541410
	20 M	420-650	66541400

Ref.



TF



GC

## Terminales para prensar cable

Calidad AISI 304



diámetro  
cable mm

1.5	66603400
2.0	66603420
2.5	66603440
3.0	66603460

Ref.

## Terminal de prensar con horquilla

Calidad AISI 316

modelo	diámetro cable mm	largo mm	Ref.
513	3	68	66602517
	4	82	66602035
	5	100	66602055
	6	120	66602075
	8	165	66602582

Ref.



Mod. 513

## Terminal de prensar con ojo

Calidad AISI 316



Mod. 514

modelo	diámetro cable mm	largo mm	ojo mm	Ref.
514	3	65	6	66602515
	4	70	8	66602535
	5	90	10	66602555
	6	120	12	66602575
	8	140	14	66602584

Ref.

## Terminal de prensar roscado

Calidad AISI 316

modelo	diámetro cable mm	largo mm	rosca mm	Ref.
586	3	100	M 6	66602577
	4	117	M 8	66602590
	5	130	M 10	66602600
	6	162	M 12	66602610
	8	195	M 16	66602630

Ref.



Mod. 586



## Terminales ojo Italiano

Calidad AISI 304



Mod. 519

modelo	diámetro cable mm	largo mm	ojo mm	Ref.
519	3	48	6	66602510
	4	55	8	66602530
	5	70	10	66602550
	6	85	11	66602570

Ref.

## Terminal horquilla Italiano

Calidad AISI 316

modelo	diámetro cable mm	largo mm	Ref.
520	3	50	66602010
	4	60	66602030
	5	70	66602050
	6	90	66602070

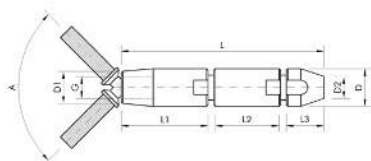
Ref.



Mod. 520

## Terminal apriete rápido regulable y articulado

Calidad AISI 316



∅ Cable	L mm	L1 mm	L2 mm	D2 mm	Ref.
4	53	30	24	5	66600000
5	55	30	24	6,5	66600002
6	57	30	24	7,5	66600003
8	78	40	25	9,5	66600006
10	78	40	25	11,5	66600007

Ref.

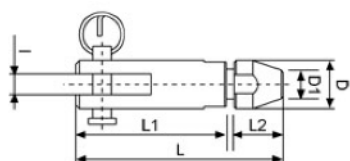


## Pasos



## Terminal apriete rápido horquilla

Calidad AISI 316



∅ Cable	L Mm	L1 mm	L2 mm	D1 mm	
4	53	40	13	5	66600050
5	55	42	13	6,5	66600060

Ref.

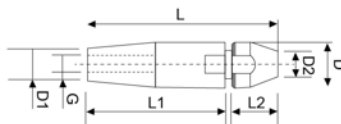
## Pasos:



## Terminal apriete rápido rosca interna derecha / izquierda

Calidad AISI 316

∅ Cable	L Mm	L1 mm	L2 mm	D2 mm
4	53	40	13	5
5	55	42	13	6,5

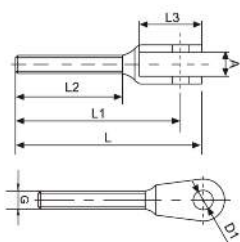


## Pasos:



## Terminal horquilla rosca derecha / izquierda

Calidad AISI 316

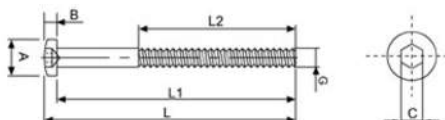


	L	L1	D1	A
	mm	mm	mm	mm
M6	61	54	20,5	6,3
M8	71,3	65	23,5	8,3

## Terminal cabeza redonda rosca externa derecha / izquierda

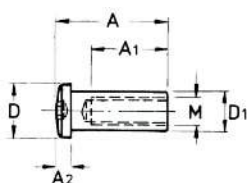
Calidad AISI 316

	L	L1	L2	D1
	Mm	mm	mm	mm
M6	65	25	30	5,3
M8	80	40	35	8



## Terminal cabeza redonda rosca interna

Calidad AISI 316



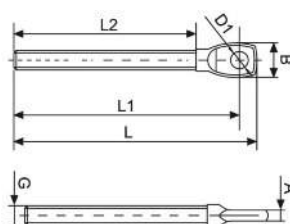
	A	D	D1	
	mm	mm	mm	
M6	49	11,5	8	66600200
M8	60	14	11	66600210

Ref.

## Terminal centrado rosca derecha / izquierda

Calidad AISI 316

	L	L1	D1	A
	Mm	mm	mm	mm
M6	73	67,7	6,3	3,7
M8	85	78	8,3	4,5



TF

[www.bonnet.es](http://www.bonnet.es)

GC





# acero inoxidable

## Terminales para cable

Calidad AISI 316



Mod. E31



Mod. E32

modelo	diámetro cable mm	Ref.
E 31	4	66601800
E 32	4	66601805

## Anilla perno doble y arandela

Calidad AISI 316

modelo	tamaño mm	diámetro anilla mm	Ref.
556	10 x 85	44	03600950
	10 x 100	44	03600960



Mod. 556





## Mosquetones Calidad AISI 316



■ Mod. 530    ■ Mod. 531



■ Mod. 580

modelo	diámetro mm	largo mm	S.W.L Kg.	Carga de rotura	Ref.
530	4	40	30	90	42743480
	5	50	100	300	42743500
	6	60	166	500	42743520
	7	70	233	700	42743540
	8	80	283	850	42743560
	9	90	300	900	42743580
	10	100	333	1.000	42743600
	11	120	366	1.100	42743620
	12	140	383	1.150	42743640
531	13	160	400	1.200	42743660
	5	50	100	300	42743900
	6	60	166	500	42743920
	7	70	233	700	42743940
	8	80	283	850	42743960
	10	100	333	1.000	42743980
580	12	120	383	1.150	42744000
	8	80			42744600
	10	100			42744620
	11	120			42744640

Ref.

**S.W.L. (Safety):** Carga de trabajo segura, tensión a la que se someterá el elemento de fijación.

## Giratorios Calidad AISI 316

modelo	diámetro mm	S.W.L Kg.	Carga de rotura	Ref.
541	5	100	500	24173000
	6	225	1.125	24173010
	8	450	2.250	24173020
542	6	225	1.125	24173070
	8	450	2.250	24173080
543	6	225	1.125	24173150
	8	450	2.250	24173160

Ref.



■ Mod. 543



■ Mod. 541



■ Mod. 542

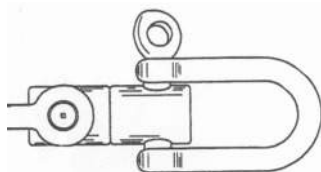


## Grilletes

Calidad AISI 316



Cod. 521



modelo	diámetro mm	largo mm	S.W.L Kg.	Carga de rotura	
521	4	16	45	225	24352490
	5	20	70	350	24352500
	6	26	100	500	24352510
	8	32	250	1.250	24352520
	10	45	400	2.000	24352530
	12	48	630	3.150	24352540
	14	63	750	3.750	24352550
	16	64	1.000	5.000	24352560
	19	76	1.600	8.000	24352580
	22	96	2.000	10.000	24352590
	25	100	2.500	12.500	24352600

Ref.

**S.W.L. (Safety ):** Carga de trabajo segura, tensión a la que se someterá el elemento de fijación.

## Cáncamo Macho - Bulón Ojo

Calidad A4

medidas mm		medidas mm	
6x60	08802049	8x100	08802250
6x80	08802100	10x100	08802300
8x60	08802160		
8x80	08802200		
Ref.		Ref.	



## Cáncamo Hembra

Calidad A4



medidas mm	
M 6	08802900
M 8	08802950
M 10	08803000
M 12	08803050
M 14	08803060
M 16	08803070
M 20	08803080

Ref.

## Cáncamo Macho

Calidad A4



medidas mm	
6x13	08802000
8x13	08802150
10x17	08802260
12x20.5	08802320

Ref.

## Anilla circular

Calidad AISI 316



■ A4

medidas	
3x20 mm	03600550
3x25 mm	03600560
4x25 mm	03600590
4x35 mm	03600592
4x40 mm	03600595
5x25 mm	03600620
5x30 mm	03600640
5x35 mm	03600650
5x40 mm	03600660
5x50 mm	03600680
6x35 mm	03600693
6x40 mm	03600500
6x45 mm	03600695
6x50 mm	03600520

Ref.

medidas	
6x60 mm	03600540
8x40 mm	03600725
8x50 mm	03600738
8x60 mm	03600730
9x60 mm	03600790
10x50 mm	03600810
10x60 mm	03600815
10x80 mm	03600780
12x70 mm	03600830
13x140 mm	03600845

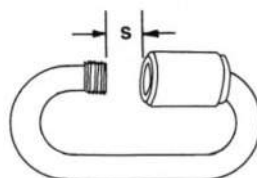
Ref.

## Eslabón

Calidad AISI 316

diámetro mm	largo int. mm	S mm	
4	32	5,5	18551500
5	39	6,5	18551600
6	45	7,5	18551700
7	52	8,5	18551750
8	58	9,5	18551800

Ref.



■ Mod. 544

## Tirador Forjado

Calidad AISI 304



■ Cod. 8226

diámetro mm	largo mm	
5	50	66781960
6	60	66781980
8	63	66782000

Ref.

## Base con anilla

Calidad AISI 304



Cod. **8225**



Cod. **8353**



Cod. **8368**

modelo	medidas mm	
8225	35x40x6	06221400
	40x50x8	06221410
8353	40x6	06221470
	50x8	06221480
8368	50x8	06221473
		Ref.

## Guardacabos

Calidad AISI 316

modelo	Cable mm	
552	2	24651000
552	3	24651010
552	4	24651020
552	5	24651030
552	6	24651040

Ref.

modelo	Cable mm	
552	8	24651060
552	10	24651080
552	12	24651100
552	16	24651120

Ref.



Cod. **552**





## Aprieta terminales de cable a la venta o en alquiler

### ■ AHB - 12C



**AHB-12C**, herramienta de compresión hidráulica accionada con un motor a batería para terminales y manguitos de baja tensión. Terminal de cobre tubular max. 400mm<sup>2</sup> y 300mm<sup>2</sup> en Aluminio. Fuerza de crimpado 120 Kn, presión de trabajo a 700 Bar y autonomía 91 crimpados.

### ■ AHM - 12C



**AHM-12C**, herramienta de compresión hidráulica para terminales y manguitos de baja tensión. Sistema de matrices intercambiables. Terminal de cobre tubular max. 400mm<sup>2</sup> y 300mm<sup>2</sup> en Aluminio. Fuerza de crimpado 120 Kn, presión de trabajo a 700 Bar y diametro máx. del conector de 35 mm.

### ■ A200



**A200**, la máquina funciona con un par de rodillos de giro libre, impulsada cuando el terminal se coloca entre ellos. Es un diseño simple y robusto con un mínimo de partes móviles, por lo que es fiable tanto en el campo y en la producción racional.

Aplicaciones:

Líneas de vida para veleros. Arquitectónico, como balastradas y pasamanos, etc...



TF

Pol. Industrial los Majuelos, Calle Puntallana nº6.  
C.P. 38108. La Laguna. Tenerife · Canarias, Spain  
Tfno: +34 922 824 140 · Fax: +34 922 824 320

[www.bonnet.es](http://www.bonnet.es)



GC

Pol. Industrial Las Torres, Calle Arrecife nº 6.  
C.P.35010. Las Palmas de G. Canaria. Canarias, Spain.  
Tfno: +34 928 411 287 · Fax: +34 928 428 591