

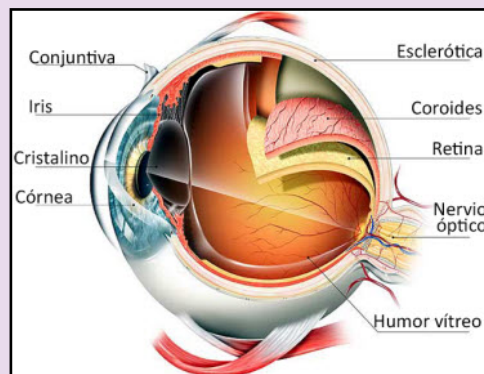
PROTECCIÓN VISUAL

La visión es uno de los sentidos más preciados que tiene el hombre, su falta es determinante para la adaptación social pero su disminución o pérdida parcial, también provoca severos cambios en la actitud de la persona con su entorno.

Todos los Elementos de Protección Personal (EPP) fueron creados con el objeto de evitar que, ante la ocurrencia de un accidente, no existan o se minimicen las posibles lesiones que este pudiera producir.

Es por ello que resulta necesario, especialmente en el caso del cuidado de nuestros ojos, utilizar de **forma permanente** la protección durante la realización de los trabajos.

Para ello, la protección ocular debe cumplir requerimientos, teniendo en cuenta que solo son aptos para su uso aquellos EPP que se encuentran en correctas condiciones



Gafa **Bollé Blast** Ref. 24050900



Protección:

Aplicación: Protección química contra las salpicaduras de líquido y gotitas líquidas: Puede ser una gafa panorámica o una pantalla facial.

Autoriza la utilización para las partículas lanzadas a gran velocidad a una temperatura extrema.

Impacto de velocidad media, resiste una bola de 6 mm y de 0,86 g a 120 m/s

Filtros de protección de radiaciones ultravioletas. Buen reconocimiento de los colores del usuario.

Metal fundido y sólidos calientes

Gafa **Bollé Chopper** Ref. 24050905



Protección:

Filtros de protección de radiaciones ultravioletas.

Color de los oculares: incoloro.

Buen reconocimiento de los colores del usuario.

Niveles de aplicación: 2-1,2, 2C-1,2.

Impacto de baja velocidad, resiste una bola de 6 mm y de 0,86 g a 45 m/s.

Autoriza la utilización para las partículas lanzadas a gran velocidad a una temperatura extrema.

TF

Pol. Industrial los Majuelos, Calle Puntallana nº6.
C.P. 38108. La Laguna. Tenerife · Canarias, Spain
Tfno: +34 922 824 140 · Fax: +34 922 824 320

www.bonnet.es



GC

Pol. Industrial Las Torres, Calle Arrecife nº 6.
C.P.35010. Las Palmas de G. Canaria. Canarias, Spain.
Tfno: +34 928 411 287 · Fax: +34 928 428 591

Gafa **Bollé Cobra** Ref. 24050915

**Protección:**

Aplicación: Protección química contra las salpicaduras de líquido y gotitas líquidas: Puede ser una gafa panorámica o una pantalla facial.

Impacto de baja velocidad, resiste una bola de 6 mm y de 0,86 g a 45 m/s

Autoriza la utilización para las partículas lanzadas a gran velocidad a una temperatura extrema.

Filtros de protección de radiaciones ultravioletas

Gafa **Bollé Contour**

Protección:

Aplicación: Protección química contra las salpicaduras de líquido y gotitas líquidas: Puede ser una gafa panorámica o una pantalla facial.

Autoriza la utilización para las partículas lanzadas a gran velocidad a una temperatura extrema.

Impacto de velocidad media, resiste una bola de 6 mm y de 0,86 g a 120 m/s

Filtros de protección de radiaciones ultravioletas. Buen reconocimiento de los colores del usuario.

Metal fundido y sólidos calientes

**Contpol - Polarizada**
Ref. 24050930**Protección:**

Aplicación: Protección química contra las salpicaduras de líquido y gotitas líquidas: Puede ser una gafa panorámica o una pantalla facial.

Impacto de baja velocidad, resiste una bola de 6 mm y de 0,86 g a 45 m/s

autoriza la utilización para las partículas lanzadas a gran velocidad a una temperatura extrema.

Filtro de protección contra las radiaciones solares industriales.

Recomendado para trabajos en el exterior, las protecciones EN172 garantizan un filtrado del 99,99% de las radiaciones solares ultravioletas

**Contpsf - Ahumada**
Ref. 24050940

TF



GC

Gafa **Bollé Mamba** Ref. 24051000



Protección:

Filtros de protección de radiaciones ultravioletas.
Buen reconocimiento de los colores del usuario.
Impacto de baja velocidad, resiste una bola de 6 mm y de 0,86 g a 45 m/s.
Autoriza la utilización para las partículas lanzadas a gran velocidad a una temperatura extrema.

Gafa **Bollé Silium** Ref. 24051060



Protección:

Filtro de protección contra las radiaciones solares industriales.
Recomendado para trabajos en el exterior, las protecciones EN172 garantizan un filtrado del 99,99% de las radiaciones solares ultravioletas.
Impacto de baja velocidad, resiste una bola de 6 mm y de 0,86 g a 45 m/s

Gafa **Bollé Squal** Ref. 24051090



Protección:

Filtros de protección de radiaciones ultravioletas.
Buen reconocimiento de los colores del usuario.
Impacto de baja velocidad, resiste una bola de 6 mm y de 0,86 g a 45 m/s
Autoriza la utilización para las partículas lanzadas a gran velocidad a una temperatura extrema.

Pantalla **Bollé Protección Facial Policarbonato** Ref. 54035020



Protección:

Riesgo mecánico - Impacto de velocidad media, resiste una bola de 6 mm y de 0,86 g a 120 m/s
Calidad ocular.

Gafa **Bollé Tracker II** y **Adaptador óptico para graduar (opcional)**



Protección:

Ultraconfortable y técnica, TRACKER protege de todos los riesgos mecánicos, pero también de los riesgos químicos, lo que la convierte en un modelo exclusivo dentro de la gama de las gafas de patillas. Este tipo de protección está particularmente recomendado a las actividades donde la fuente de las radiaciones ultravioleta es predominante, como las lámparas de vapor de mercurio, actínicas o germicidas.

Tracpsi

Ref. 24051135



Sostracker

Ref. 24051120



* Ejemplo gafa Tracpsi con adaptador óptico

¿Qué gafa de protección labolar utilizaría si tengo la vista cansada (Presbicia), Hipermetropía, Miopía, Astigmatismo, etc...?

Gafa de **protección Reader monofocal**

Normas y Códigos

*EN 166 :. Resistencia al impacto probado con diámetro de partícula de 6 mm lanzados a una velocidad de 9 m / s

Montura y lentes

Marco con diseño atractivo y deportivo, elegante y moderno.

CR39 lente de la clase óptica 1 (uso continuo) .

Tamaño: Medio

Áreas de Uso

Industria general

Industria del metal (rectificado, torneado , fresado, para trabajar la madera)

Las áreas específicas de trabajo que requieren una alta resistencia a la abrasión.

Tiempo libre.

No es adecuado para

Actividades / puestos de trabajo donde los riesgos son mayores que las normas de seguridad relativas a la norma EN 166 o las mencionadas específicamente , o en áreas donde hay un riesgo de exposición a los rayos X o radiación nuclear



* Para uso continuo y cotidiano

Dioptrías	Ref.
+1,0	24055000
+1,5	24055010
+2,0	24055020
+2,5	24055030
+3,0	24055040

TF

Pol. Industrial los Majuelos, Calle Puntallana nº6.
C.P. 38108. La Laguna. Tenerife · Canarias, Spain
Tfno: +34 922 824 140 · Fax: +34 922 824 320

www.bonnet.es



GC

Pol. Industrial Las Torres, Calle Arrecife nº 6.
C.P.35010. Las Palmas de G. Canaria. Canarias, Spain.
Tfno: +34 928 411 287 · Fax: +34 928 428 591