

Railing Passion



comenza

Railing Passion

***Nuevos sistemas Handrail con
regulación de altura***

09/2021

Conoce los nuevos pasamanos de la marca Comenza con regulación de altura

En Comenza creamos y mejoramos nuevos sistemas de barandillas y pasamanos que satisfacen las necesidades de las personas. Gracias a esta filosofía, diseñamos nuestros nuevos sistemas de pasamanos en acero inoxidable que permiten regular la altura, y han sido optimizados para una instalación fácil y rápida. Los sistemas SA-490 y SA-491 en acabado brillo y satinado, **pueden instalarse tanto en interior como exterior** empleando en este último caso, una excelente calidad de acero inoxidable, AISI-316.

El equipo de innovación de Comenza ha diferenciado el diseño de ambos sistemas, en redondo (SA-490) y cuadrado (SA-491), brindando así la **posibilidad de configurar diferentes tipos de pasamanos con un sistema de regulación de altura**. El soporte ajustable para pasamanos está compuesto por una base metálica que dispone de orificios para su instalación, y que una vez instalado se oculta con un embellecedor, junto con el cuerpo del soporte, que aloja un tornillo prisionero para la sujeción de la pieza sobre la que se apoya el pasamanos.





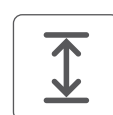
comenza

Railing Passion

New

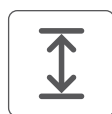
Diseño para una fácil y rápida instalación

El sistema SA-491, incluye una goma para crear la interferencia entre la base y el embellecedor. Mientras que el SA-490, cuenta con un sistema de fijación del embellecedor con aletas en la base, permitiendo un encaje óptimo. En ambos sistemas, la disposición del tornillo prisionero en el soporte permite regular la separación del tubo de pasamanos respecto la superficie donde se fije, **desde una altura mínima de 98MM hasta una altura máxima de 128MM**. Esta regulación de altura posibilita absorber irregularidades superficiales en la zona de sujeción del soporte de pasamanos, consiguiendo finalmente un pasamanos a nivel.



Regulación
98mm - 128 mm

Corrige irregularidades de la superficie



Regulación
98mm - 128 mm

Corrige irregularidades de la superficie

Admite diferentes tipos de tubo

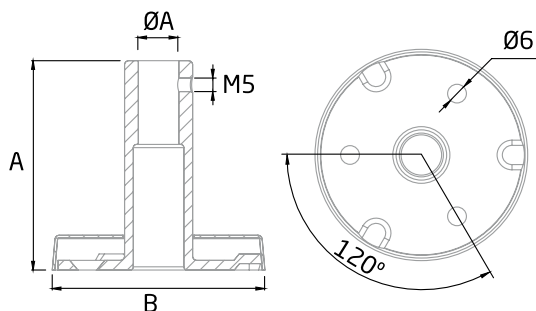
Acero inoxidable

SA-490

SA-491

La distribución de los orificios de anclaje en los nuevos sistemas de pasamanos Comenza, está prevista para que sea fácil acceder a ellos para la fijación de la pieza sobre el murete. Esta disposición de los orificios le permite al instalador dejar el tornillo prisionero orientado en la dirección deseada, ya sea para facilidad de instalación o para que quede menos visible. Asimismo, **el diseño posibilita múltiples combinaciones de montaje con otros soportes de pasamanos para diferentes tubos (redondos, cuadrados, etc.).** Los sistemas SA-490 y SA-491, cuentan con piezas de base fija y giratoria para la sujeción del tubo, adecuados para tramos horizontales e inclinados.

Características técnicas

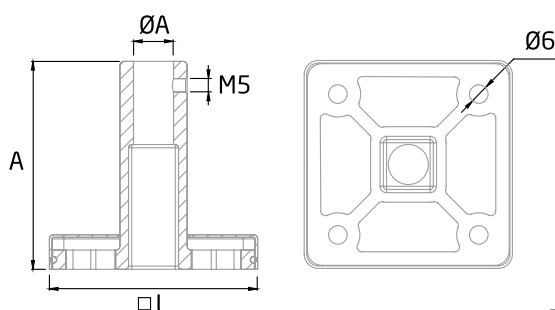


BA SATIN

SA-490 AISI-316

	ØA	A	B
2	12,5	65	66

Regulable



BA SATIN

SA-491 AISI-316

	□L	ØA	B
2	65	12,5	65

Regulable



Gracias a la combinación con las varillas BG-R y BG-FLAT, permiten una regulación desde una altura mínima de 98mm hasta una altura máxima de 128mm.



Comenza, referente nacional e internacional en sistemas de barandillas y pasamanos

La Oficina Técnica de Comenza, colabora diariamente con estudios de arquitectura e instaladores a nivel mundial, acompañándolos y dándoles soporte técnico durante todas las etapas de sus proyectos de edificación. Gracias a ello, la empresa cuenta con un know how único que le permite diseñar soluciones que facilitan tanto la prescripción como la instalación de sus sistemas. Si desea conocer más información sobre los nuevos sistemas de pasamanos SA-490 y SA-491, contacta sin compromiso con nuestro equipo comercial.



Comenza, S.L.U.

Avda. Benigno Rivera 100,
Pol. Ind. Ceao 27003 (Lugo), Spain
T +34 982 207 227
F +34 982 209 589

www.comenza.com
sales@comenza.com

